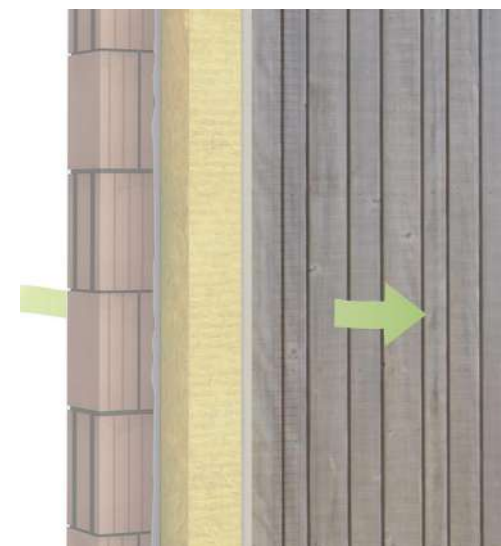




BKP	Arbeitsgattung	Ebene/Bauteil	Beschrieb	Material/Oberfläche
<b>Rohbau</b>				
211	Baumeisterarbeiten	UG & TG	<ul style="list-style-type: none"> <li>- Boden Tiefgarage: - Monobeton</li> <li>- Boden Keller: - Monobeton</li> <li>- Boden Treppenhaus: - Stahlbeton mit Unterlagsboden, gedämmt</li> <li>- Wände/Decke TG: - Stahlbeton</li> <li>- Wände/Decke Keller: - Stahlbeton/KN</li> <li>- Wände Treppenhaus: - Stahlbeton</li> <li>- Decken/Treppenuntersichten: - Stahlbeton</li> </ul>	<ul style="list-style-type: none"> <li>unbehandelt</li> <li>gestrichen</li> <li>keramische Platten</li> <li>Beton roh</li> <li>Beton/KN, gestrichen (<i>optional roh</i>)</li> <li>Beton roh</li> <li>Beton verputzt</li> </ul>
		EG bis DG	<ul style="list-style-type: none"> <li>- Wände: - Backstein/Stahlbeton (gemäss Vorgaben Ingenieur)</li> <li>- Geschossdecken: - Stahlbeton (gemäss Vorgaben Ingenieur)</li> <li>- Treppen: - Betonelemente</li> <li>- Veranden / Balkone: - Ortbeton mit Gefälle, Betonstütze</li> </ul>	<ul style="list-style-type: none"> <li>verputzt</li> <li>verputzt</li> <li>Untersicht verputzt</li> <li>Decke roh (<i>optional gestrichen</i>)</li> </ul>
214.4	Äussere Bekleidungen	Fassade (EG bis DG exkl. Sockelgeschoss) und Holzlamellen Balkone:	<ul style="list-style-type: none"> <li>- vertikale Holzschalung (Nut/Kamm)</li> <li>- Hinterlüftung geschossweise mit Schürze aus Alublech unterbrochen (nach Vorgabe Brandschutz)</li> <li>- mineralische Wärmedämmung (gemäss Energienachweis) mit guter Ökobilanz, dampfdiffusionsoffen (atmungsaktives Raumklima)</li> </ul>	Lärche gestrichen
	Treppe aus Holz	DEFH-Stöckli Obst- und Langhaus und Anbau Hofhaus (Duplexwohnungen)	<ul style="list-style-type: none"> <li>- gerade aufgesattelte Treppe, Holme aus Stahlblech</li> <li>- gewendelte aufgesattelte Treppe, Holme aus Holz</li> </ul>	<ul style="list-style-type: none"> <li>Tritte aus Eiche</li> <li>Tritte aus Eiche</li> </ul>
221.1	Fenster aus Holz/Aluminium	EG bis DG inkl. Wohnräume im Sockelgeschoss:	<ul style="list-style-type: none"> <li>- pro Wohnung eine rollstuhlgängige Fenstertüre gemäss Plan</li> <li>- Anschlag innen mit 3-fach Isolierverglasung</li> <li>- langlebig und unterhaltsarm</li> <li>- Schlagregensicherheit und Winddichtigkeit</li> <li>- hochwertige Beschläge</li> <li>- in jedem Raum mindestens eine Drehkippvorrichtung</li> <li>- im EG mit abschliessbaren Fenstergriffen</li> <li>- Schiebetüre 3-teilig</li> </ul>	<ul style="list-style-type: none"> <li>Aussen: Alu einbrennlackiert</li> <li>Innen: Holz gestrichen</li> </ul>
		Stöckli EG Wohnbereich	<ul style="list-style-type: none"> <li>- in jedem Raum mindestens eine Drehkippvorrichtung</li> <li>- im EG mit abschliessbaren Fenstergriffen</li> <li>- Schiebetüre 3-teilig</li> </ul>	
221.3	Glasschiebewände (optional)	Sitzplatz/Balkone/Veranda (EG bis OG2):	<ul style="list-style-type: none"> <li>- Glasschiebewände optional (Sicht-/Windschutz)</li> </ul>	Einscheiben-Sicherheitsglas
221.6	Aussentüren, Tore aus Metall	Hauseingangstüren:	<ul style="list-style-type: none"> <li>- 2-teilig mit Festteil</li> <li>- Türschliesser und elektrische Türöffner</li> </ul>	Alu einbrennlackiert
		Stöckli & Anbau Hofhaus Tor AEH:	<ul style="list-style-type: none"> <li>- Aussentüre aus Holzmetall mit Glasausschnitt</li> <li>- Kipptor mit Schlupftüre und Gitterabdeckung</li> </ul>	



diffusionsöffener Wandaufbau



umweltschonende Baustoffe

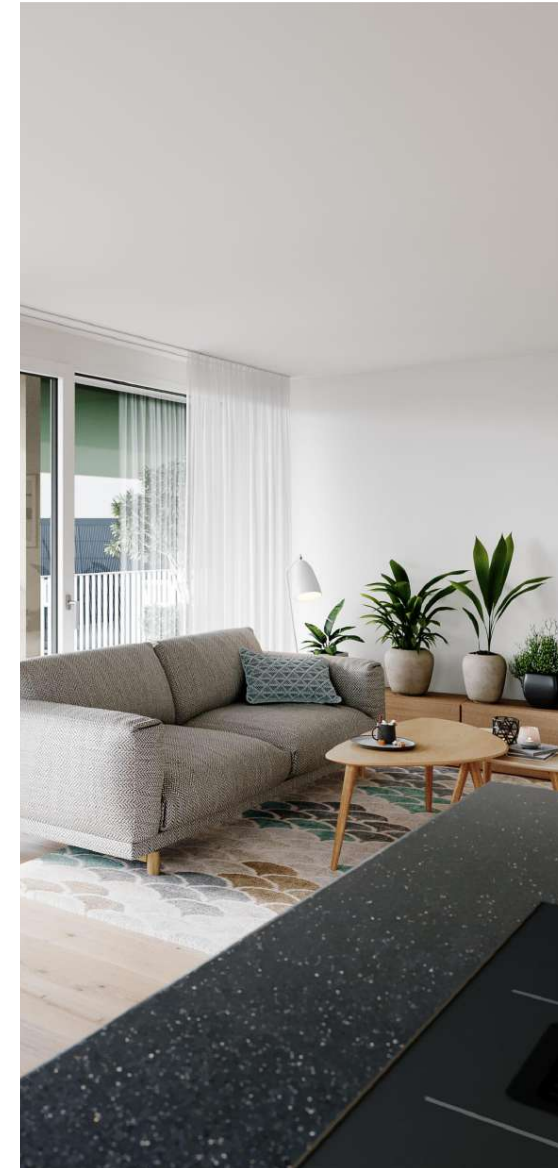
## Baubeschrieb



BKP	Arbeitsgattung	Ebene/Bauteil	Beschrieb	Material/Oberfläche
			- Bedienung mit Ampelsystem und Handsender	
222	Spenglerarbeiten	Sockelblech und Dachrandabschluss:	- Sockelblech - aussenliegende halbrunde Dachrinne	Bleche in Chrom-Nickel-Stahl
224	Bedachungsarbeiten	Steildach:  Anbau Hofhaus	- mit Indach-Photovoltaikanlage und PV-Lattung, Hinterlüftung, Unterdach, Holzsparren dazw. mineralische Wärmedämmung oder Zellulosedämmung (gem. Energienachweis), Dreischichtplatten sichtbar verschraubt. - Wärmedämmung mit guter Ökobilanz, dampfdiffusionsoffen (atmungsaktives Raumklima). - Flachschiebeziegel, Ziegellattung, Hinterlüftung, Unterdach, Holzsparren dazw. mineralische Wärmedämmung oder Zellulosedämmung (gem. Energienachweis), Dreischichtplatte sichtbar verschraubt.	- Indach-Photovoltaikanlage  - Tondachziegel
226.2	Verputzte Aussenwärmedämmungen	Sockelgeschosse und Eingangsbereiche:	- mineralischer Aussenputz - mineralische Wärmedämmung (gemäss Energienachweis) mit guter Ökobilanz, dampfdiffusionsoffen (atmungsaktives Raumklima) - Sockeldämmung aus XPS und mit Sockelblech	- Abrieb gestrichen - Stahlstützen gestrichen
227.1	Äussere Malerarbeiten			
228.2	Lamellenstoren	in allen Wohn- und Schlafräumen: Dachfenster:	- motorisierte Verbundraffstoren mit Leichtmetalllamellen  - ohne Elektroanschluss (Dachfenster manuell, Aussenbeschattung mit Solar)	Alu nach Farbkonzept
228.3	Sonnenstoren	Obst- und Langhaus und Stöckli Veranden (Frontseite):  Obsthaus Sockelgeschoss: Anbau Hofhaus:	- Senkrechtmarkisen mechanisch  - zwei Gelenkarmmarkisen, Kurbel - eine Gelenkarmmarkise im EG, Kurbel	witterungsbeständiger Stoff nach Farbkonzept
<b>Elektroanlagen</b>				
23	Elektroanlagen	Technikräumen: pro Wohn-/Schlafraum:  Küche und Entrée:  Photovoltaik:	- Hauptverteilung - Lampenstelle, Multimediadose ausgebaut im Wohnzimmer und in einem Schlafzimmer, Rest Leerrohr - mit Einbauleuchten  - integrierte Photovoltaik-Module (alle Steildächer ausser Anbau Hofhaus), Wechselrichter im Technikraum (UG).	



BKP	Arbeitsgattung	Ebene/Bauteil	Beschrieb	Material/Oberfläche
		Parkplätze:	- Stromzuführung in der Einstellhalle und Carport erstellt (Lastmanagement ausgebaut). Käuferseitige Nachrüstung mit Ladestation. Veloplätze ohne Ladestation.	
<b>Heizungs- und Lüftungsanlagen</b>				
24	Heizungs- und Lüftungsanlagen	Heizung (UG Treppenhaus unbeheizt):	- Wärmeerzeugung für Heizung und Warmwasser mit einer Luft/Wasser-Wärmepumpe (Aussenaufstellung)	
		Lüftung:	- Verteilung der Wärme durch Bodenheizung und Einzelraumregulierung mit Raumthermostaten - natürlich belüftet, Ablüftung in geschlossenen Räumen	
<b>Sanitäranlagen</b>				
251	Sanitärapparate		- gemäss Auswahl Fachplaner,	gemäss Apparatliste
252	WM/TUM		- in jeder Wohnung Anschluss und Installation für Waschmaschine / Tumbler in Reduit	
258	Kücheneinrichtungen		- gemäss Auswahl Fachplaner	gemäss Apparatliste
<b>Transportanlagen</b>				
26	Transportanlagen	Aufzug Lang- und Obsthäuser	- 8 Personen / 600 kg Tragkraft und rollstuhlgängig	
<b>Ausbau</b>				
271	Gipserarbeiten	Boden Keller:	- Zwei-Komponenten Bodenfarbe	Monobeton gestrichen
285.1	Innere Malerarbeiten	Wände Keller: Wände Wohn-/Schlafzimmer, Wände Nasszellen: Decken:	- Grundputz, Abrieb Körnung 1.0 mm, zweifach mit Dispersion gestrichen - teilweise mit Grundputz zur Aufnahme von Wandplatten - Weissputz geglättet	KN gestrichen Zementgrundputz, mineralischer Abrieb, gestrichen Weissputz gestrichen
272.1	Metallbaufertigteile	Briefkästen:	- mit Sonnerie- und Gegensprechanlage - Stöckli und Anbau Hofhaus Briefkasten ohne Sonnerie- und Gegensprechanlage.	Aluminium einbrennlackiert
272.2	Allgemeine Metallbauarbeiten	Staketengeländer bei Balkonen und Veranden und raumhohen Fenstern (exkl. Umgebung):	- Stabstahl (Obergurt, Staketen, Untergurt) - Pfosten mit Speziallaschen auf Betonplatte oder zwischen Fensterleibungen mit seitlichen Montageplatten befestigt.	Stahl einbrennlackiert und feuerverzinkt. Umgebung nur feuerverzinkt.
273	Schreinerarbeiten	Innentüren aus Holz:	- Metallzargen - Türblatt aus Röhrenspanplatte stumpfeinschlagend - mit Einsteckschloss und Zifferschlüssel - Wohnungseingangstüren EI30 (Brandschutz) mit Sicherheitsgarnitur und 3-Punkt-Verschluss Treplane	Metallzargen gestrichen Türblatt und Schränke aus Holzwerkstoff kunstharzbeschichtet, matt



BKP	Arbeitsgattung	Ebene/Bauteil	Beschrieb	Material/Oberfläche
		Wandschränke:	- Einbauschränke im Entrée mit Tablaren/Putzschrank und bei Kleiderstange oben mit Ablagebrett	
281.6	<b>Bodenbeläge aus keramischen Platten</b>	Küche, Bad, Dusche, Entrée, Reduit, Treppenhaus:	- Feinsteinzeugplatten vollflächig geklebt auf Zementunterlagsboden - inkl. Plattensockel	gemäss Auswahl - Budget: 120.00 Fr./m2
281.7	<b>Bodenbeläge aus Holz</b>	Wohnen/Essen, Galerie, Schlafräume:	- 3-Schicht Fertigparkett vollflächig geklebt auf Zementunterlagsboden - inkl. Sockelleiste geschraubt	Landhausdielen Eiche geölt  Holzsockel lackiert
282.4	<b>Wandbeläge aus keramischen Platten</b>	Bad und Dusche:	- teilweise Feinsteinzeugplatten auf Grundputz geklebt	gemäss Auswahl
<b>Umgebung</b>				
4	<b>Umgebung</b>	Grünflächen, Beläge, Vordächer	- gemäss Plan Landschaftsarchitekt	

